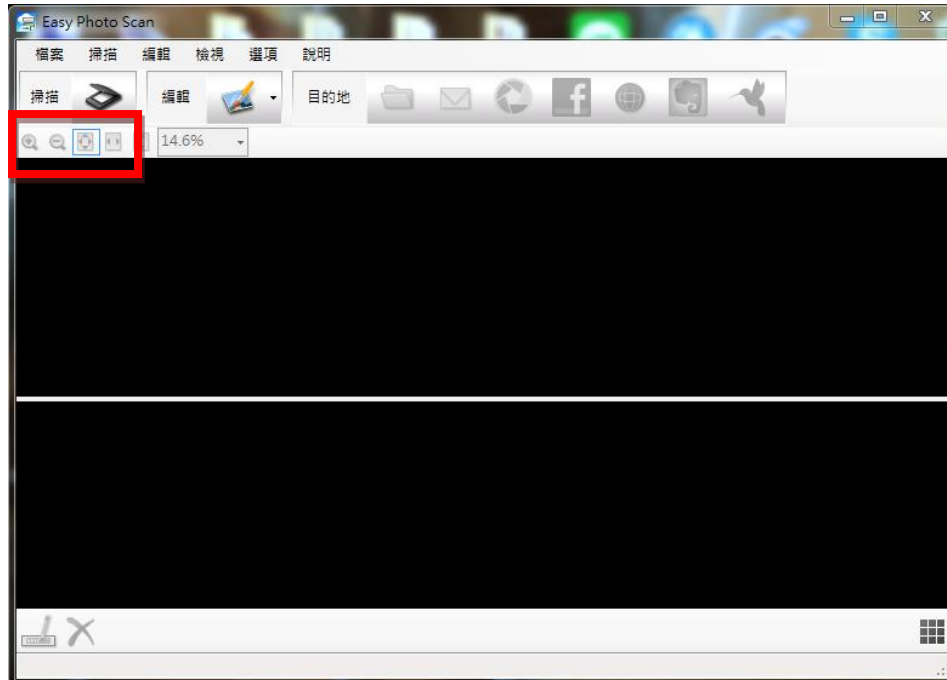


TO：EPSON 愛用者

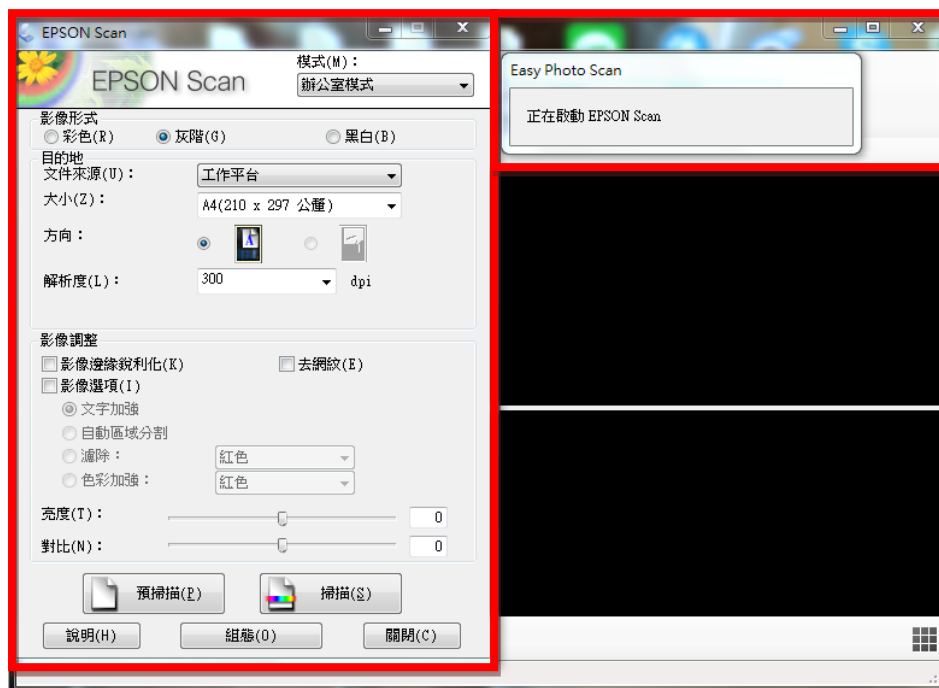
FROM：EPSON 客服中心

主題敘述：如何使用 Easy Photo Scan 操作基本掃描功能 (此為 V39 範例)

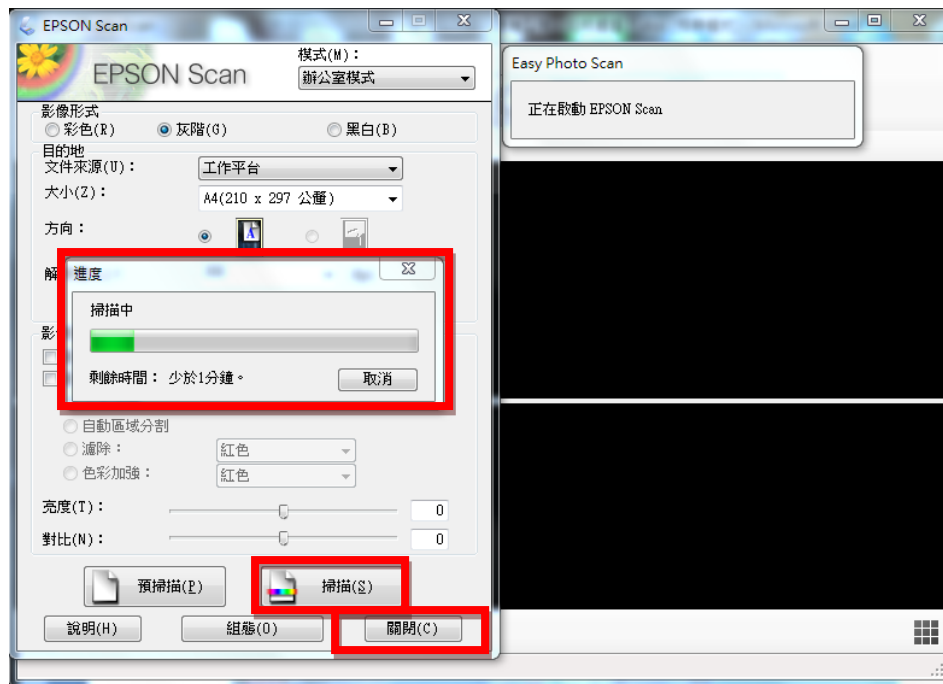
步驟 1、開啓軟體，先確認機器是否在連線。(如果機種不支援會無法開啓，若有支援請往步驟 2 操作)



步驟 2、點選右上方「掃描」，程式會啓動 EPSON Scan 並開啓該功能畫面。



步驟 3、接著按下 EPSON Scan 中的「掃描」，程式就會開始進行掃描，掃描完後畫面會回到步驟 2。



步驟 4、接著將 EPSON Scan 關閉，掃描的圖檔就會出現在 Easy Photo Scan，後續再依照個人喜好選擇不同「目的地」編輯處理即可。

